

LOIRE ATLANTIQUE

les nouvelles

Bi-mensuel édité par la Fédération du Parti Communiste Français

N° 599 - 24 mars 1994 - Prix 2,50 F

NOUVEL ENCOURAGEMENT

Depuis plusieurs semaines, nous invitons les électeurs à se servir du vote communiste pour parler haut et fort contre la droite, adresser dans ce sens, un message sans ambiguïté à Balladur et recréer une dynamique des forces de progrès pour ouvrir une perspective à gauche.



Gilles BONTEMPS
Secrétaire de la Fédération
de Loire-Atlantique du
Parti Communiste Français
Membre du Comité National

Cet appel a commencé à être entendu.

Le Parti Communiste obtient son meilleur résultat national depuis 6 ans et dans le Département, il enregistre de nouveaux progrès.

Sur les 29 cantons, les candidats communistes recueillent 16 063 voix et 8,10 %, soit un gain de 1773 voix et 1,97 % sur les Législatives de 1993, 4267 voix et 0,34 % sur les cantonales de 1988, avec des progrès parfois importants dans des villes et communes du Département.

Cela conforte le début de remontée électorale que nous avons enregistré aux Régionales de 1992 puis aux Législatives de 1993.

Pour la première fois, en Loire-Atlantique, 3 candidats communistes arrivent en tête des forces de gauche aux cantonales. Il s'agit de Marc JUSTY, dans le Canton de PONTCHATEAU, Pierre LE BERCHE au CROISIC et Jean-Louis LE CORRE dans celui de MONTOIR.

Avec 47 % au 1^{er} tour, Jean-Louis LE CORRE est déjà assuré d'être élu dimanche soir car le candidat de droite ne pourra être présent au second tour, n'ayant pas obtenu 10 % des inscrits.

Il y aura donc un Conseiller Général Communiste en Loire-Atlantique.

C'est un véritable encouragement pour les Communistes dans la mise en œuvre de leur nouvelle démarche, au lendemain de leur 28^e Congrès et un formidable atout pour les salariés, les jeunes, les retraités, les chômeurs de ce Département.

D'ici dimanche, il faut tout faire pour que les Progressistes dans leur diversité, se retrouvent dans une dynamique qui les rassemble sur les noms de Jean-Louis LE CORRE et Pierre LE BERCHE, comme sur ceux des candidats socialistes et divers gauche dans les autres cantons, pour faire barrage à la droite et à l'extrême-droite en Loire-Atlantique.

● ELECTIONS CANTONALES 20 MARS 94

● Meilleur résultat National du PCF depuis 6 ans

● NOUVEAUX PROGRES en Loire-Atlantique

● Il y aura un Conseiller Général Communiste

● EDITION
Spéciale
Cantonales

● Nos rubriques
sont reportées
à la prochaine
édition

● Luites :
- Manifestation
du 12 et 17
mars

- Protestation
contre les
brutalités
policières

- SMIC-Jeunes

Les Résultats Départementaux du PCF

Cantonales 88	Législatives 93	Cantonales 94
11796 7,76 %	14290 6,13 %	16063 8,10 %

Jean-Louis LE CORRE
Pierre LE BERCHE

**2 candidats communistes
au 2^e tour de dimanche**

CANTON DU CROISIC

Pierre LE BERCHE, candidat présenté par le Parti Communiste, représentera, la gauche au second tour et ceci pour la première fois.

Avec 26,67 %, il devance largement le candidat du Parti socialiste qui obtient 15,57 %.



Pierre Le Berche en campagne.

LES RESULTATS A LA LOUPE

BATZ-SUR-MER : Le Maire de la commune, Pierre LE BERCHE, obtient 49,45 % des voix, devançant largement le candidat du P.S. qui recueille 8,78 %. C'est là également un résultat jamais atteint sur la commune.

LE POULIGUEN : Le Parti Communiste devance largement le Parti socialiste et ceci pour la première fois.

ELECTIONS CANTONALES PARTI COMMUNISTE FRANÇAIS Déclaration du Comité Fédéral de Loire-Atlantique

16 063 électeurs de Loire-Atlantique représentant 8,10 % des suffrages exprimés ont voté pour les candidats communistes au 1^{er} tour des élections cantonales. Cela représente 1773 voix et 1,97 % de plus qu'aux législatives de 1993 sur les cantons concernés et 4267 voix et 0,34 % de plus qu'aux élections cantonales de 1988.

La Fédération du P.C.F. félicite l'ensemble des électeurs qui se sont servi du vote communiste pour se faire entendre. Elle les en remercie. Ils ont adressé un message clair et sans ambiguïté contre la politique de la droite et de Balladur et contribué à recréer une dynamique des forces de progrès pour ouvrir une perspective à gauche.

Ils se sont donné les moyens d'avoir une représentation communiste au Conseil Général de Loire-Atlantique dimanche prochain. Cela ouvre de nouvelles perspectives pour le monde du travail, les chômeurs, les jeunes, les retraités...

C'est un nouvel encouragement pour les communistes déterminés à poursuivre leurs efforts de renouvellement pour devenir le Parti que les forces populaires reconnaissent comme le leur.

Dans l'immédiat, pour toutes celles et ceux qui veulent condamner et faire reculer la politique du pouvoir, s'opposer à ses candidats, et pour ceux qui veulent une autre politique, l'heure est au rassemblement le plus large pour faire barrage à la droite et à l'extrême-droite dimanche prochain.

La Fédération du P.C.F. appelle l'ensemble des électrices et électeurs communistes du premier tour à contribuer à rassembler les forces de gauche et de progrès dimanche prochain dans le vote, Jean-Louis LE CORRE et Pierre LE BERCHE dans les cantons de MONTOIR et du CROISIC et pour les candidats socialistes dans les autres cantons.

Nantes, le 21 mars 1994

LES COMMUNES AUX 4 COINS DU DEPARTEMENT

ST-HERBLAIN : Les résultats obtenus par Serge PLISSONNEAU, élu à la Mairie, sont en progression par rapport à ceux acquis aux législatives de 1993 (+ 2,10 %) et aux cantonales de 1988 (+ 1,58 % sur l'ensemble du canton).

ST-JULIEN-DE-VOUVANTES : avec 8,33 % des voix, le candidat du P.C.F. renforce sensiblement les résultats obtenus lors des précédentes scrutins. Un score d'ailleurs qui doit apporter beaucoup d'attention.

LIGNE : maintien de l'influence du Parti par rapport aux dernières cantonales et progression de 0,79 % sur les législatives de 1993.

CHATEAUBRIANT : comparé aux élections cantonales de 1988, le candidat du Parti Communiste, André GAUTHIER double les voix. Il progresse également sur le résultat des élections législatives de 1993.

BOUAYE : les résultats de dimanche confirment la progression du Parti qui enregistre un gain de 1,6 % sur les législatives de 1993 et de 0,5 % sur les cantonales de 1988.

NANTES : sur les 5 cantons de NANTES, les candidats du Parti Communiste progressent dans 4 d'entre-eux comparés aux législatives de 1993. C'est globalement un gain de 0,2 % qui est enregistré.

ST-NAZAIRE : la multiplication des candidats sur le canton de ST-NAZAIRE (11), dont certains pour brouiller les cartes ou se présentant comme membre du Parti communiste, n'ont pas empêché Gérard RASTEL d'obtenir un très bon score.

C'est ainsi qu'il réalise à 0,12 % près de celui enregistré aux législatives de 1993 et 1,31 % par rapport aux cantonales de 1988.

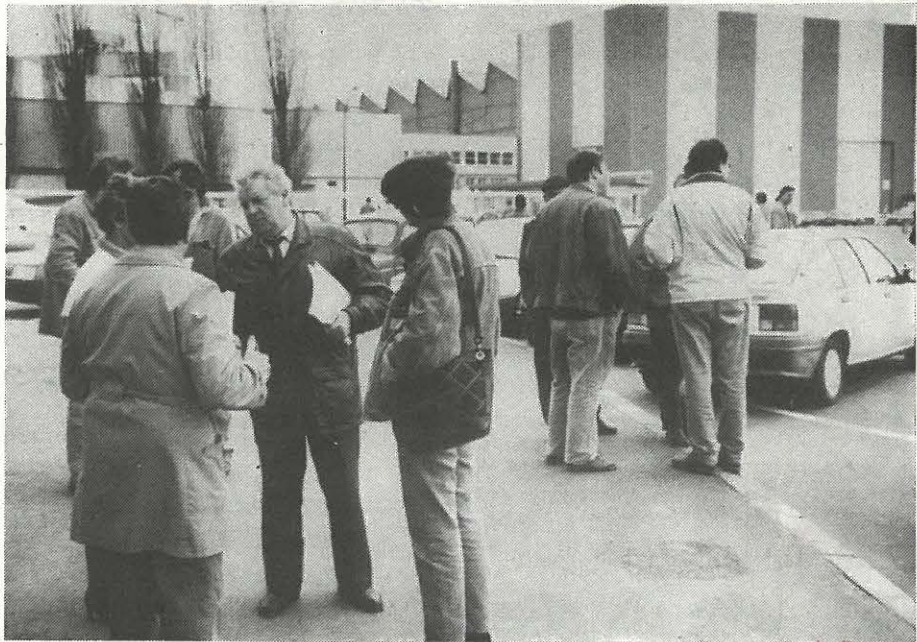
VERTOU VIGNOLE : le progrès de Jacques ROUSSEAU sur le canton confirme les derniers scrutins. C'est une progression de 0,38 % sur les cantonales de 1988 et + 0,89 % sur les législatives, qui est enregistrée.

BERE : après avoir passé la barre des 1000 voix en 1993, Jacques GUILBAUD obtient 1200 voix aux élections cantonales du 20 mars dernier.

C'est une progression de 5 % sur les élections législatives et 2 % sur les cantonales.

Le score enregistré par le candidat du Parti le met à la hauteur de ce qu'il était en 1978. Au Château de Rezé, Jacques GUILBAUD obtient 17 %.

CANTON DE MONTOIR DE BRETAGNE



Jean-Louis Le Corre jusqu'à la dernière minute.

Le candidat du Parti Communiste, Jean-Louis LE CORRE, à quelques voix de la barre des 50 % dès le 1^{er} tour.

Avec 46,95 % des voix, il devance largement le candidat du Parti socialiste qui obtient 28,5 %.

La droite, qui ne fait pas 10 % des inscrits, ne peut être présente au second tour.

Le désistement du candidat socialiste place Jean-Louis LE CORRE comme seul candidat au second tour.

LES RÉSULTATS A LA LOUPE

TRIGNAC : avec 66,14 % des voix sur la commune, Jean-Louis LE CORRE obtient un résultat jamais atteint par le Parti Communiste.

DONGES : c'est également le cas avec 26 % des voix.

MONTOIR : le Parti Communiste obtient 44,16 % des voix, devançant largement le Parti socialiste qui obtient 27,01 %.

ST-MALO-DE-GUERSAC : situation identique dans cette commune dirigée par les socialistes, où le Parti Communiste confirme le résultat des élections législatives où il devançait pour la 1^{re} fois le parti socialiste. Le P.C.F. obtient 45,44 %, le P.S. 29,97 %.

« NOUVELLES DE LOIRE-ATLANTIQUE PUBLICITE »
S.A.R.L. au capital de 50.000 F
Siège social : 41, rue des Olivettes - 44000 Nantes
R.C.S. Nantes - N° SIRET 32151228700012 - Code A.P.E. : 5120
Gérant : M. Maurice ROCHER - Rédacteur en chef : Jean-Claude SALOMON
Associés à parts égales :
MM. M. ROCHER, M. PRODEAU, J.-R. TEILLANT, Gilles BONTEMPS
PUBLICITÉ : Tél. 40.48.56.36 - RÉDACTION : Tél. 40.89.72.28
TÉLÉCOPIE : 40.48.65.76
Imprimerie Marcel Delhommeau et Cie
85 LA CHAIZE-LE-VICOMTE - B.P. 406 - 85010 LA ROCHE-SUR-YON CEDEX

CANTON DE PONTCHATEAU

Pour la 1^{re} fois, le candidat présenté par le Parti Communiste, Marc JUSTY, devient le leader de la gauche sur le canton.

En devançant le candidat du Parti socialiste de près de 5 points (16,51 %), il conforte cette première place dans plusieurs villes.

LES RÉSULTATS A LA LOUPE

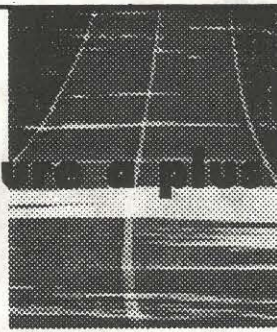
ST-JOACHIM : le Maire de la ville, Marc JUSTY, obtient la majorité absolue avec 51,88 %. Il améliore très sensiblement ses résultats comparés aux derniers scrutins.

CROSSAC : le Parti Communiste, avec 17,26 % des voix, passe pour la 1^{re} fois devant le Parti socialiste qui totalise 13,08 %.

N° 00 1170

N° 00 1171

Voire voiture a plus de 10 ans ?



RENAULT VOUS OFFRE
jusqu'à
7000^F
en plus des 5000^F
de l'aide gouvernementale.

Jusqu'au 31 mars 1994, pour tout achat d'un véhicule neuf, livrable dans le cadre de l'aide de l'Etat prévue pour le retrait de la circulation des véhicules de plus de 10 ans, RENAULT vous offre en plus des 5000 F annoncés pour cette aide, jusqu'à 7000 F selon les modèles ; soit pour vous une économie pouvant atteindre 12000 F. Débarrasser les routes des voitures de plus de 10 ans, c'est un progrès qui va dans le sens des voitures à vivre.

RENAULT ST-NAZAIRE
CENTRE AUTOMOBILE DE L'ETOILE
VOIE EXPRESS PORNICHET - TEL. 40 70 35 07



RENAULT